

IMPACTES AMBIENTALS A LA HIDROSFERA



POL CAVALLER CASALÍ 1rESO C

QUE ÈS?

ÉS LA CONTAMINACIÓ QUE CONSISTEIX EN LA PRESENCIA DE SUBSTÀNCIES, ORGANISMES O FORMES D'ENERGIA, QUE EN DETERIOREN LA QUALITAT I LA FAN MENYS APTA PER A L'ÚS.



TIPUS DE CONTAMINANTS

TIPUS DE CONTAMINANTS

PARTÍCULES SÒLIDES: COM ARENA, ARGILES,
MATÈRIA ORGÀNICA I SUTGE.



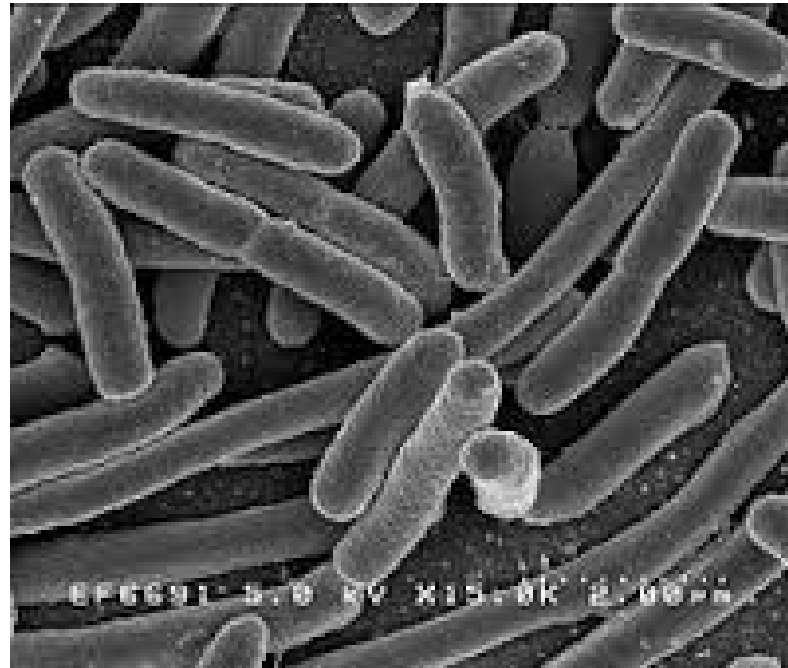
TIPUS DE CONTAMINANTS

LÍQUIDS: OLIS, DISSOLVENTS, FERTILITZANTS,
ETC...



TIPUS DE CONTAMINANTS

CONTAMINANTS BIOLÒGICS: VIRUS,
BACTERIES...



TIPUS DE CONTAMINANTS

FORMES D'ENERGIA:

CALOR, RADIOACTIVITAT O SONS.



TIPUS DE CONTAMIANANTS

GASOSOS: DIÒXID DE CARBONI, ÒXIDS, METÀ...



ALTRES IMPACTES

ALTRES IMPACTES

SOBREEXPLOTACIÓ: CONSEQÜÈNCIA I,
L'ESGOTAMENT.



ALTRES IMPACTES

ALTERACIÓ DEL RÈGIM DELS RIUS:
COM PER EXEMPLE ELS EMBASSAMENTS.



ALTRES IMPACTES

SALINITZACIÓ D'AQÜÍFERS: L'EXTRACCIÓ ABUSIVA D'AIGÜES SUBTERÀNIES A ZONES COSTANERES.



FINAL



POL CAVALLER CASALÍ 1rESO C
2016-2017