

## ESTRUCTURA DEL COR:

### Estructura del cor

El cor està format per dos tipus d'elements, les cambres i les vàlvules cardíques:

- **Cambres cardíques.** A l'interior del cor hi ha quatre cavitats o cambres: les dues superiors són les **aurícules**, i les dues inferiors són els **ventricles**. Entre les cambres esquerres i les dretes hi ha un **septe** que les separa, anomenat **septe auricular** o **septe ventricular**, segons les cambres que aïlla.

- Les **aurícules** reben la sang procedent de diferents teixits a través de les venes, i per això reben el nom de *cambres receptors*.
- Els **ventricles** expulsen la sang procedent de les aurícules cap als teixits a través de les artèries, i per això reben el nom de *cambres de bombament*.

Els ventricles necessiten generar una força més gran per expulsar la sang que les aurícules; per això el miocardi ventricular és més gruixut que l'auricular. De la mateixa manera, i com que el ventricle esquerre expulsa la sang cap a la major part dels vasos sanguinis del cos, té més massa muscular que el ventricle dret.

- **Vàlvules cardíques.** Per al correcte funcionament del cor, cal que el flux de la sang només tingui lloc en una direcció. Les vàlvules cardíques són les estructures anatòmiques encarregades de controlar aquest flux.

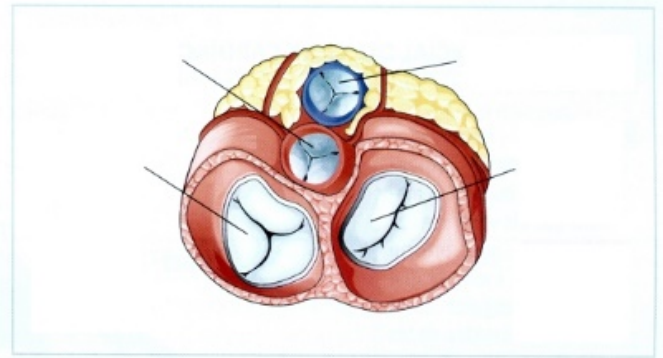
Hi ha dos tipus de vàlvules cardíques:

- Les **vàlvules auriculoventriculares**, que connecten les aurícules i els ventricles entre si. Són dues vàlvules que impedeixen que la sang que ha passat de les aurícules als ventricles retrocedeixi.

La vàlvula auriculoventricular que separa l'aurícula i el ventricle drets s'anomena **tricúspide**, perquè té tres valves o cúspides.

La vàlvula que separa l'aurícula i el ventricle esquerres s'anomena **bicúspide** o **mitral**, perquè està constituïda per dues valves o cúspides.

- Les **vàlvules semilunars**, que obstaculitzen el retorn del flux sanguini des de l'artèria aorta i el tronc pulmonar cap als ventricles. Així, s'anomenen **aòrtica semilunar** i **pulmonar semilunar**.



Imatge de les vàlvules cardíques, en la qual se'n pot veure la forma i la localització.

### ANATOMIA INTERNA DEL COR

